

EDOUARD GARO

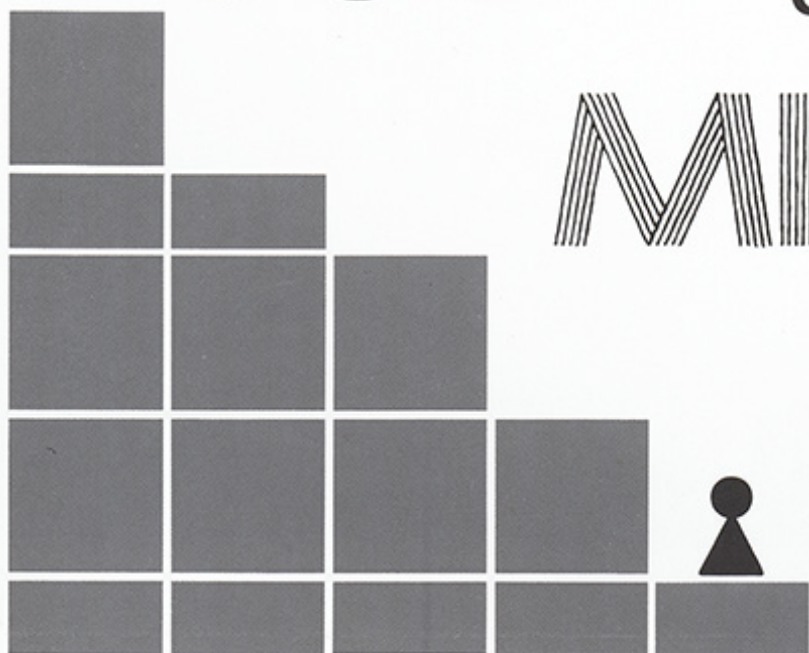


SOL

Guide d'utilisation

MI

PLOT



Editions **L.E.P.** Loisirs et Pédagogie

Avec le système SOLMILOT la musique peut se vivre sans préalable théorique.

La mobilité de la figurine permet au maître de s'adapter instantanément à toutes les situations, et, en particulier, de reprendre une relation mélodique qui ferait difficulté.



L'élève fait la connaissance de phénomènes musicaux dont les méthodes déductives n'arrivent pas toujours à rendre compte.

Il y invente son propre solfège.

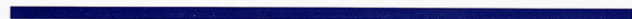
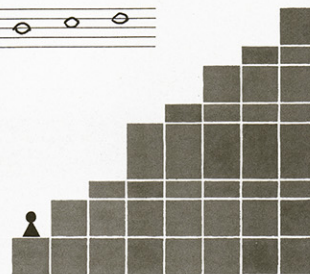
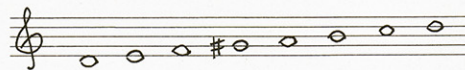
*« L'enfant n'apprend vraiment que ce qu'il invente. »*

*J. Piaget*

le mode de ré, par exemple,



Visualisation d'une gamme ottomane, parmi d'autres,



le mode de mi.

